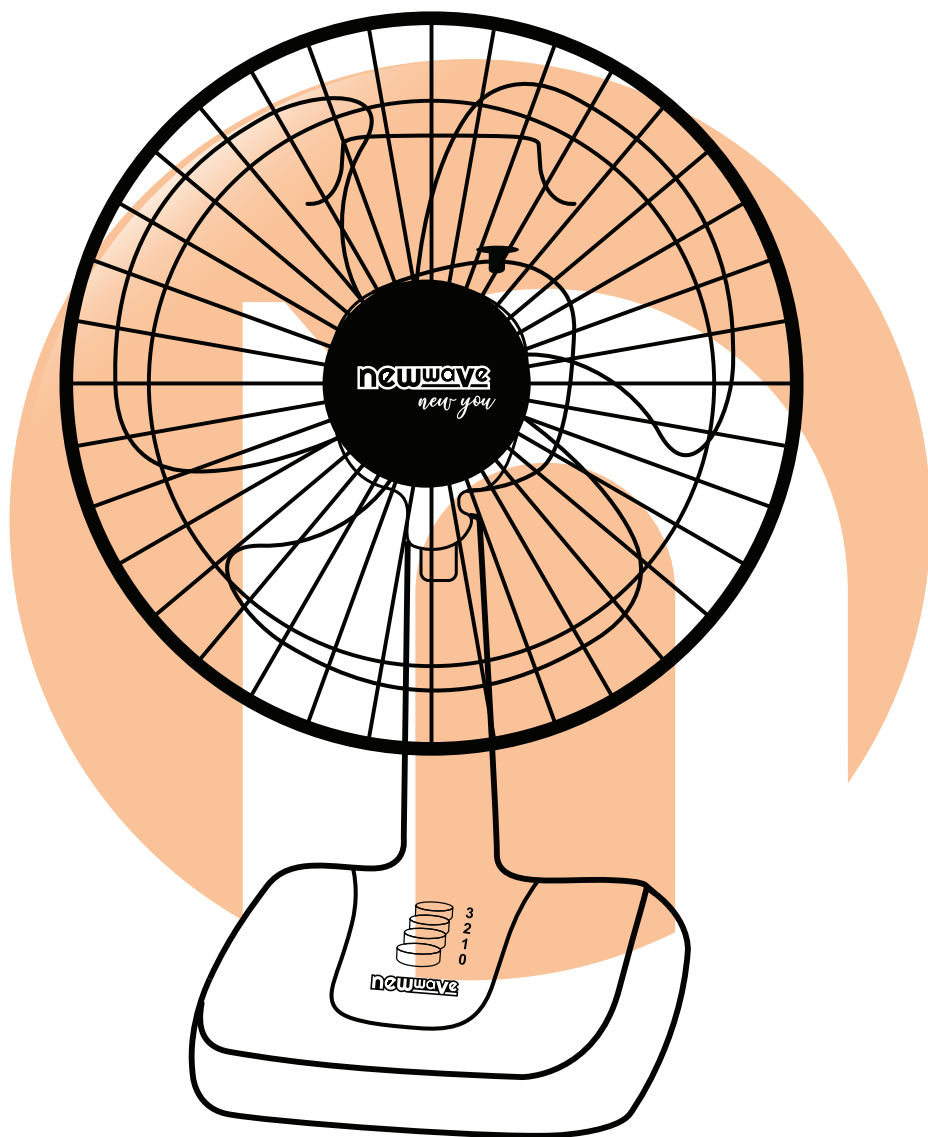


newwave



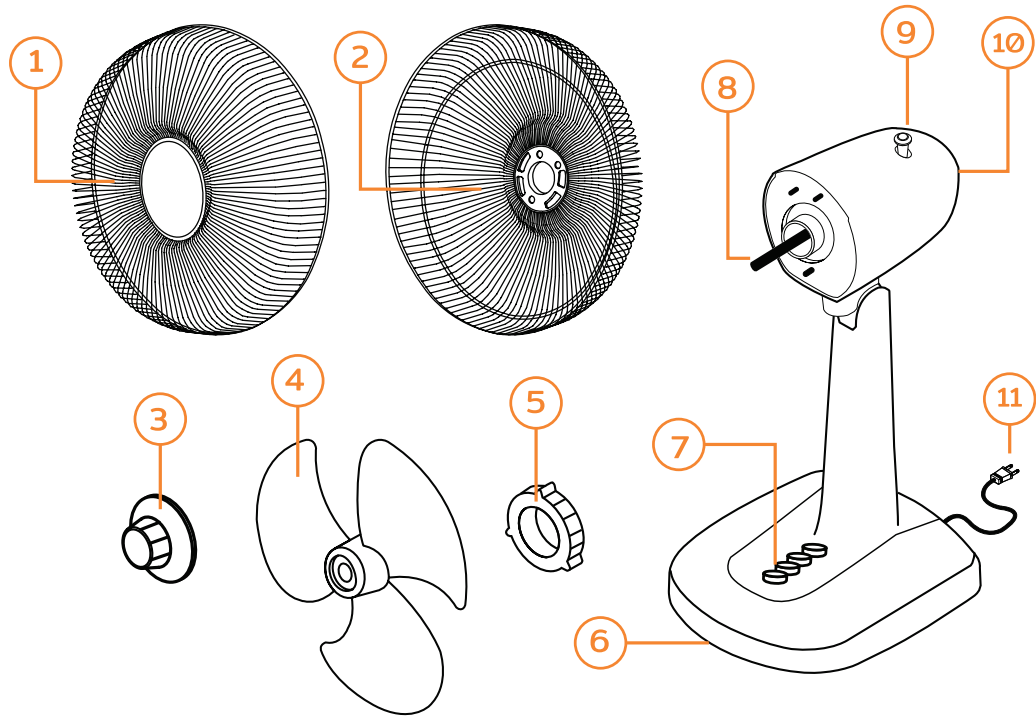
คู่มือแนะนำการใช้งาน
พัดลมไฟฟ้ากระแสสลับ ชนิดตั้งโต๊ะ
Desk Fan Model : F-2062 ประเภท II

กรุณาศึกษาข้อแนะนำ
ด้านการใช้งานและความปลอดภัยก่อนการใช้งาน



ส่วนประกอบ

1. ตะแกรงหน้า
2. ตะแกรงหลัง
3. ที่ล็อกใบพัด
4. ใบพัด
5. ฟาล็อกตะแกรง
6. ขาพัดลม
7. ปุ่มปรับได้ 3 ระดับ
8. แกนใบพัด
9. ปุ่มดึงสาย
10. มอเตอร์
11. สายไฟ



*ร้อยสายไฟพร้อมปลั๊กผ่านช่องฐานพัดลม วางขาเสาให้ตรงตำแหน่ง แล้วกดล็อกทุกด้าน ให้สนิทจนเกิดเสียงดังของการล็อกตัวสินค้า

วิธีการใช้พัดลม

1. เสียบปลั๊กไฟเข้ากับเต้าเสียบไฟฟ้า 220V 50Hz
2. กดปุ่มสวิตช์ปรับแรงลม 1, 2, 3 ตามความต้องการ เบอร์ 0 / ปิด

การปรับสาย

- กดปุ่มดึงสายลงพัดลมสายซ้าย-ขวา และดึงปุ่มดึงสายขึ้นเมื่อต้องการให้พัดลมอยู่ตรงทิศทางที่ต้องการ

การปรับมุมก้ม-เงย

- เมื่อต้องการให้แรงลมขึ้นด้านบน โดยการปรับตะแกรงเงยหน้าขึ้น และเมื่อต้องการให้แรงลมลงด้านล่าง โดยการปรับตะแกรงก้มลง

ข้อควรระวัง

1. ดึงปลั๊กไฟออกทุกครั้ง ก่อนถอด-เปลี่ยน-ประกอบชิ้นส่วนต่างๆของพัดลม
2. ไม่ควรตั้งพัดลมในทิศทางที่อุณหภูมิสูงจัด ใกล้เคียงไฟ หรือในที่เปียกน้ำ
3. ไม่ควรเปิดพัดลมใกล้ ผ้าม่าน มุ้ง เพราะพัดลมจะดูดผ้าหรือวัสดุที่เบากว่าเข้าไปพันในเครื่อง ซึ่งอาจทำให้เกิดอันตรายได้
4. ห้ามพ่นสเปรย์ทุกชนิด เช่นสเปรย์แต่งผม, สเปรย์ทำความสะอาด เข้าไปในตัวพัดลมโดยเด็ดขาด
5. ขณะใบพัดกำลังหมุน ห้ามใช้นิ้วมือ ดินสอ หรือสิ่งของอื่นๆ แหย่เข้าไปในตะแกรงพัดลม

วิธีทำความสะอาดและการบำรุงรักษา

1. ควรถอดปลั๊กไฟทุกครั้งก่อนทำความสะอาด
2. ใช้ผ้าชุบน้ำยาทำความสะอาดชิ้นส่วนต่างๆ เช็ดบริเวณรอยเปื้อน และเช็ดออกด้วยผ้าชุบน้ำสะอาด และเช็ดให้แห้ง
3. ระวังอย่าให้ชิ้นส่วนสวิตช์ มอเตอร์ สายไฟ ปลั๊กไฟ และอุปกรณ์ไฟฟ้าอื่นๆ เปียกน้ำ
4. ห้ามใช้น้ำยาเคมี กิโนเนอร์ แอลกอฮอล์ น้ำมันก๊าด หรือน้ำมันเบนซินทำความสะอาดพัดลม

การเปลี่ยนชิ้นส่วนของพัดลม

1. ถ้าหากชิ้นส่วนของพัดลม ใบพัด, ตะแกรง, ฟาครอบใบพัด, ตัวลือคตะแกรง เกิดการชำรุดสามารถนำชิ้นส่วนใหม่มาเปลี่ยนตามวิธีประกอบพัดลม
2. หากชิ้นส่วนของอุปกรณ์ไฟฟ้า เช่น สายไฟ, สวิตช์, มอเตอร์ฯ เกิดชำรุดไม่ควรซ่อมด้วยตนเอง ควรนำส่งซ่อมที่ศูนย์บริการบริษัทฯ หรือช่างผู้ชำนาญการเท่านั้น

ห้ามดัดแปลงชิ้นส่วนประกอบพัดลมทุกชนิด

เงื่อนไขการรับประกันและการบริการ

1. บริษัท ไทย ฮาเวล อินดัสตรีล จำกัด จะเป็นผู้ให้บริการซ่อมพร้อมเปลี่ยนอะไหล่ เฉพาะมอเตอร์ในระยะเวลาประกัน 1 ปี นับจากวันที่ระบุไว้ในใบเสร็จให้เฉพาะผู้ซื้อที่มีบัตรรับประกัน และหรือลงทะเบียนออนไลน์ไว้อย่างถูกต้อง พร้อมปฏิบัติตาม คำแนะนำ วิธีการใช้ผลิตภัณฑ์อย่างถูกต้องเท่านั้น
2. ผู้ลงทะเบียนต้องเป็นผู้ซื้อและผู้ใช้ผลิตภัณฑ์ Newwave เพื่อใช้ในการส่วนตัวและเพื่อกิจการธุรกิจของท่านโดยตรงเท่านั้น ไม่ได้เป็นตัวแทนจำหน่ายผลิตภัณฑ์ หรือ เป็นผู้ซื้อเพื่อจำหน่ายต่อ
3. ผู้ลงทะเบียนรับประกันต้องมีหลักฐานครบถ้วน บัตรรับประกันสินค้าและใบเสร็จรับเงิน หรือรายการสั่งซื้อสินค้าในการซื้อผลิตภัณฑ์ Newwave เพื่อทำการลงทะเบียน
4. ลูกค้า ต้องทำการลงทะเบียนรับประกันผลิตภัณฑ์ที่ซื้อภายใน 15 วันนับจากวันที่ซื้อที่ระบุไว้ในใบเสร็จรับเงิน/ ใบกำกับภาษี หรือ รายการสั่งซื้อสินค้า
5. บริษัทฯ ขอสงวนสิทธิ์ในการยกเลิกการรับประกัน หากพบว่าข้อมูลผู้ลงทะเบียนไม่เป็นความจริงหรือท่านไม่ได้เป็นเจ้าของผลิตภัณฑ์ที่แท้จริง และถูกต้องตามกฎหมาย หรือท่านเป็นตัวแทนจำหน่ายผลิตภัณฑ์ Newwave หรือท่านเป็นผู้ซื้อมาเพื่อจำหน่ายต่อ
6. บริษัทฯ ขอสงวนสิทธิ์ ไม่รับประกัน แกะสินค้าลาล้างสต็อก (Clearance), สินค้าตัวโชว์, สินค้าเกรด บี, สินค้ากลุ่ม ที่จำหน่ายราคาพิเศษ หรือที่กำหนดเงื่อนไขพิเศษโดยบริษัทฯ และสินค้าที่ไม่สามารถระบุหมายเลขเครื่องได้
7. การรับประกันผลิตภัณฑ์จะสมบูรณ์ก็ต่อเมื่อผู้ซื้อกรอกข้อความและส่งใบรับประกันในส่วนของผู้ขายส่งกลับบริษัทมาให้กับบริษัทฯ หรือลงทะเบียนผ่านช่องทางออนไลน์เพียงอย่างเดียว พร้อมทั้งเก็บรักษาบัตรรับประกันให้อยู่ในสภาพสมบูรณ์เท่านั้น
8. ในกรณีที่บัตรรับประกันสูญหาย มีรอยแก้ไข หรือไม่กรอกข้อความให้ครบถ้วน บริษัทฯ ขอสงวนสิทธิ์ในการยกเลิกการรับประกันโดยไม่ต้องแจ้งล่วงหน้า และผู้ซื้อจะต้องรับผิดชอบค่าซ่อมตามปกติ
9. การรับประกันจะรับประกันเฉพาะมอเตอร์ที่ใช้กันอย่างถูกต้องเท่านั้น
10. ข้อยกเว้นระหว่างรับประกัน ผู้ซื้อจะต้องรับผิดชอบค่าซ่อมตามปกติ หากความเสียหายนั้นเกิดจากสาเหตุดังต่อไปนี้
 - 10.1 ความเสียหายของผลิตภัณฑ์อื่นเกิดจากการใช้ผิดวิธีหรือใช้ผลิตภัณฑ์ผิดประเภทการใช้งาน
 - 10.2 ผลิตภัณฑ์ถูกซ่อมหรือดัดแปลงสภาพ ตัดต่ออุปกรณ์ใดๆ ภายในเครื่องให้ผิดจากมาตรฐาน
 - 10.3 เกิดความเสียหายอันเนื่องมาจากการขนส่งหรือเคลื่อนย้าย
 - 10.4 ความเสียหายของผลิตภัณฑ์อันเกิดจากเหตุ แผ่นดินไหว ลมพายุ ระเบิด การแข็งตัวของน้ำ การกระทำ อย่างป่าเถื่อนหรือประสงค์มุ่งร้าย การจลาจล ลูทเทีย น้ำท่วม ภัยจากยานพาหนะและภัยทางอากาศ
 - 10.5 ความเสียหายของผลิตภัณฑ์อันเกิดจาก สภาพของอากาศหรือบรรยากาศ ความชื้น การเกิดสนิมจากสภาพแวดล้อม ตัวถอดแผลงสัตว์กัดแทะ หรือเชื้อรา หรือกรรมวิธีทำความสะอาด หรือการซ่อมแซมด้วยตนเองที่ไม่ผ่านศูนย์บริการ
 - 10.6 ความเสียหายเกิดขึ้นที่ส่วนประกอบที่เป็นแก้ว พลาสติก ใบมีด ปุ่มควบคุม สายไฟ ชิ้นส่วนอุปกรณ์เสริมต่างๆ ทั้งภายในและภายนอกของผลิตภัณฑ์และชิ้นส่วนเพื่อใช้สำหรับประดับตกแต่งเพื่อความสวยงามโดยไม่ส่งผลต่อการใช้งานของผลิตภัณฑ์
11. การรับประกันนี้ รับประกันเฉพาะความเสียหายของอะไหล่หรือชิ้นส่วนที่เกิดความผิดพลาดจากผู้ผลิตหรือบริษัทฯ เท่านั้น

พัดลมไฟฟ้ากระแสดับเบิล ชนิดตั้งโต๊ะ

Desk Fan Model : F-2062 ประเภท II